



veso

Tagesstätte Gutschick

Ein Tagesstrukturangebot für ältere Menschen mit psychischer Beeinträchtigung

Die VESO Tagesstätte Gutschick bietet Menschen mit psychischer Beeinträchtigung ab etwa 55 Jahren eine Tagesstruktur. Sie können ohne Leistungsdruck an Beschäftigungsmöglichkeiten teilnehmen, die auf sie individuell abgestimmt sind. Dabei wird durch aktivierende Gespräche, Spiele und handwerklich-gestalterische Tätigkeiten das Wohlbefinden und die Fähigkeit zur Alltagsbewältigung verbessert.

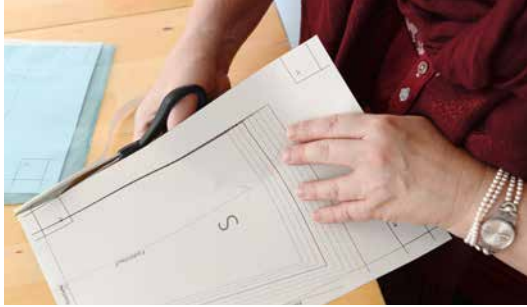
Die Betreuung in der VESO Tagesstätte Gutschick

Die Tagesstätte bietet 12 Plätze und ist von Montag bis Freitag geöffnet. Sie kann halbtags oder ganztags besucht werden. In der Tagesstätte wird kein Mittagstisch angeboten.

Ausgewiesenes Fachpersonal unterstützt mit gezielten Aktivitäten und fördert die kognitiven, sozialen und körperlichen Fähigkeiten.

VESO · Tagesstätte Gutschick
Sportparkweg 6 · 8400 Winterthur
052 234 80 45 · ts-gutschick@veso.ch
www.veso.ch

veso



veso

Tagesstätte Gutschick

Ein Tagesstrukturangebot für ältere Menschen mit psychischer Beeinträchtigung

Zielgruppe

Die Tagesstätte ist in erster Linie ein integriertes Angebot für alle Bewohnerinnen und Bewohner der VESO Wohngemeinschaft Gutschick. Darüber hinaus steht sie weiteren Menschen mit psychischer Beeinträchtigung offen, die eine Tagesstruktur benötigen und keiner externen Arbeit nachgehen. Nach Erreichen des AHV-Alters kann weiterhin an der Tagesstruktur teilgenommen werden.

Kosten

Die Teilnahme an der VESO Tagesstätte Gutschick ist für Menschen mit einer IV-Rente kostenlos, sofern sie gemäss dem «Gesetz über Invalideneinrichtungen für erwachsene Personen» (IEG) beitragsberechtig sind. Ebenfalls kostenlos ist das Angebot für Personen, welche bereits vor Erreichen des AHV-Alters in einer betreuten und laut IEG beitragsberechtigten Tagesstätte integriert waren. Ist eine Person nicht beitragsberechtigt, muss eine Kostengutsprache der Wohngemeinde vorliegen.

Aufnahmeverfahren

Interessierte kontaktieren das Team der VESO Tagesstätte Gutschick unter Telefon 052 234 80 45. Sie erhalten weitere Informationen zur Aufnahme und zur vertraglichen Regelung für die Teilnahme an der Tagesstätte.



Aufnahmebedingungen

- Die Verständigung in deutscher Sprache ist möglich
- Die Tagesstätte kann nach einer Aufbauphase an mindestens drei halben Tagen pro Woche besucht werden
- Regelmässige psychiatrische und /oder ärztliche Betreuung
- Keine akute Alkohol- oder Drogenabhängigkeit oder körperliche Pflegebedürftigkeit
- Keine akute Psychose sowie akute Selbst- und Fremdgefährdung

Öffnungszeiten

Die VESO Tagesstätte Gutschick ist von Montag bis Freitag von 8.30 bis 11 Uhr und von 13.30 bis 16 Uhr geöffnet.



veso